



# FIT-jelentés :: 2009

Telephelyi jelentés

Tanulási környezet

---

## Összevont Közoktatási Intézmény Noszvaj Figedy János Általános Iskola

3325 Noszvaj, Kossuth L. u. 12.

OM azonosító: 031530

Telephely kódja: 001



OKTATÁSI ÉS KULTURÁLIS MINISZTERIUM



Közoktatási Mérés  
Értékelési Osztály



Oktatási Hivatal

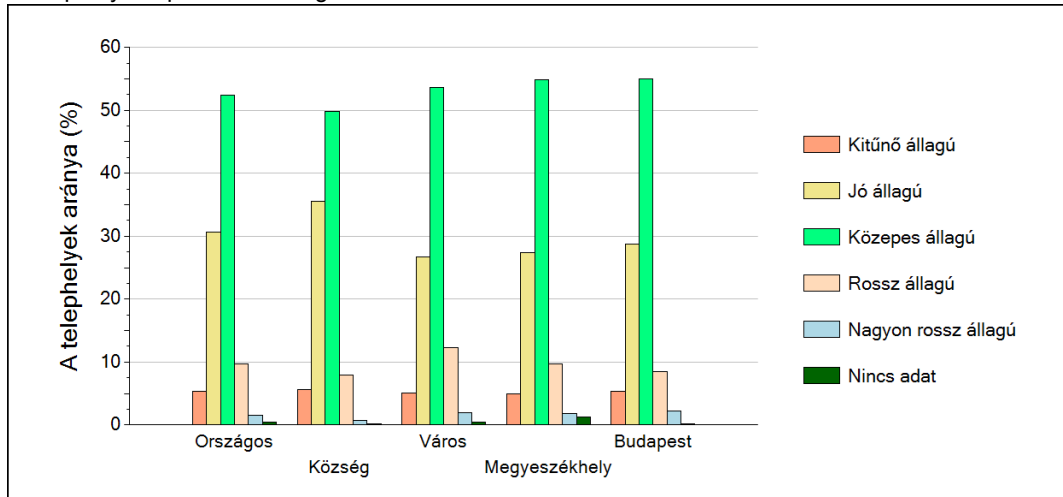
1

## A telephely épületének állapota

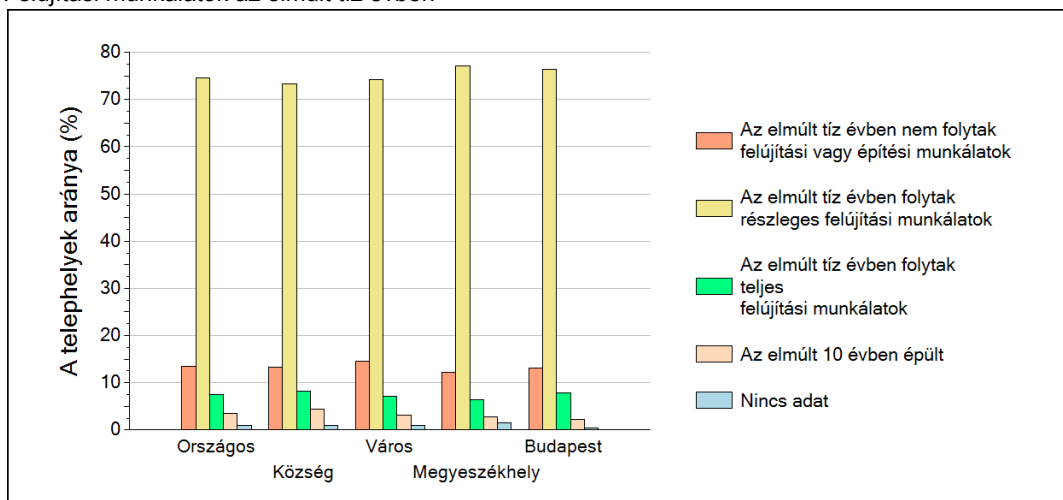
A Telephelyi kérdőív kérdéseire adott válaszaik alapján az Önök telephelyén az épület kitűnő állapotú.

A Telephely az elmúlt tíz évben épült.

A telephelyek épületének állaga



Felújítási munkálatok az elmúlt tíz évben



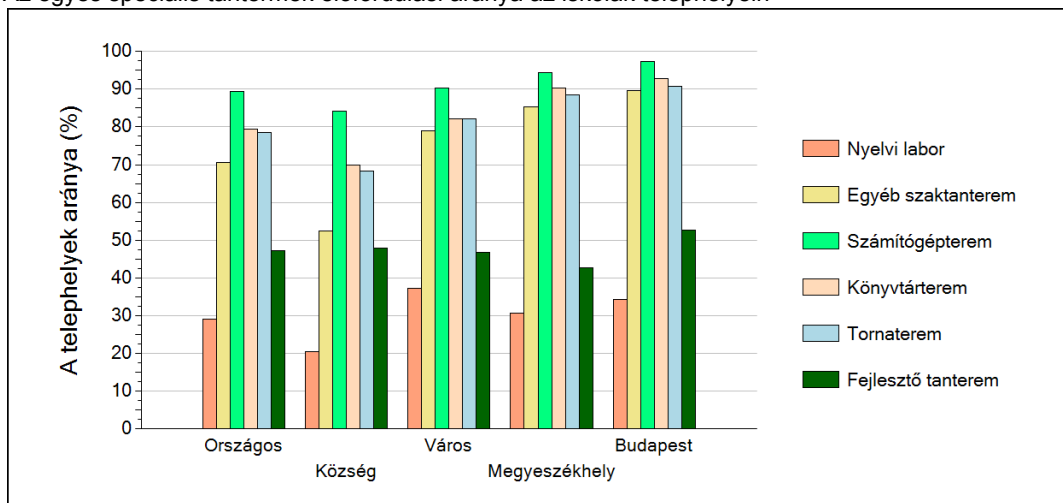
2

## A telephely speciális tantermei

A Telephelyi kérdőív kérdéseire adott válaszaik alapján az Önök telephelyén az épület az alábbi speciális tantermek találhatóak meg:

- nyelvi labor
- egyéb szaktanterem
- számítógépterem
- tornaterem
- fejlesztő tanterem

Az egyes speciális tantermek előfordulási aránya az iskolák telephelyein

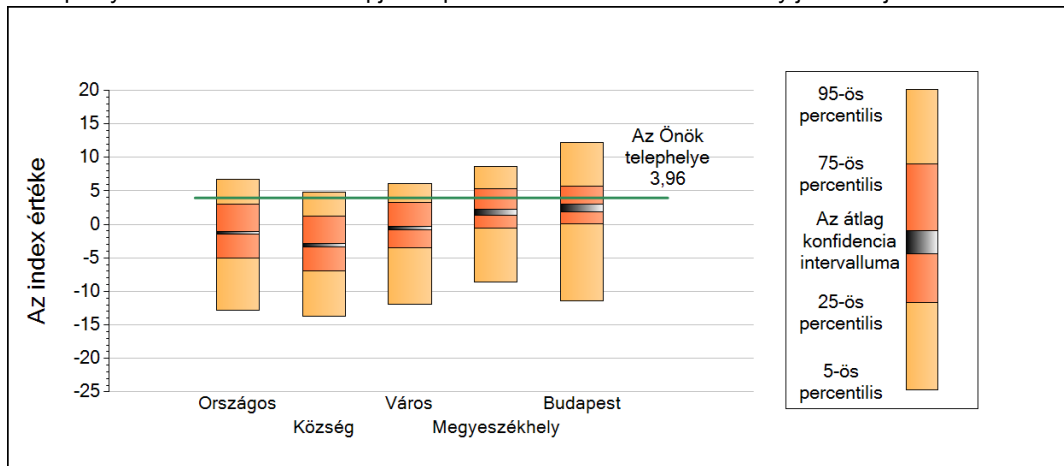


3

### A tanulók összetétele és a tanulási nehézségekkel küzdő tanulók a telephelyeken

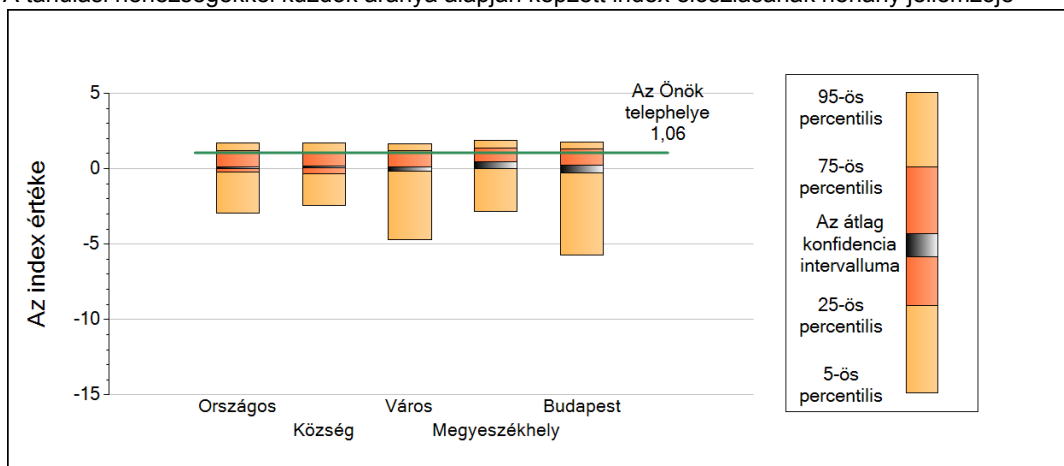
#### Általános iskola

A telephely tanulói összetétele alapján képzett index eloszlásának néhány jellemzője



	5-ös perc.	25-ös perc.	Konf. int. alja	Konf. int. teteje	75-ös perc.	95-ös perc.
<b>Országos</b>	-12,84	-5,08	-1,49	-1,13	2,98	6,72
<b>Község</b>	-13,74	-6,98	-3,34	-2,86	1,27	4,81
<b>Város</b>	-11,93	-3,46	-0,88	-0,25	3,28	6,03
<b>Megyeszékhely</b>	-8,64	-0,62	1,36	2,30	5,37	8,63
<b>Budapest</b>	-11,36	0,06	1,81	3,05	5,74	12,22

A tanulási nehézségekkel küzdők aránya alapján képzett index eloszlásának néhány jellemzője



	5-ös perc.	25-ös perc.	Konf. int. alja	Konf. int. teteje	75-ös perc.	95-ös perc.
<b>Országos</b>	-2,95	-0,23	0,02	0,14	1,17	1,71
<b>Község</b>	-2,42	-0,36	0,07	0,19	1,03	1,69
<b>Város</b>	-4,73	-0,09	-0,18	0,10	1,19	1,66
<b>Megyeszékhely</b>	-2,85	0,12	0,03	0,46	1,39	1,87
<b>Budapest</b>	-5,70	-0,17	-0,26	0,24	1,31	1,76

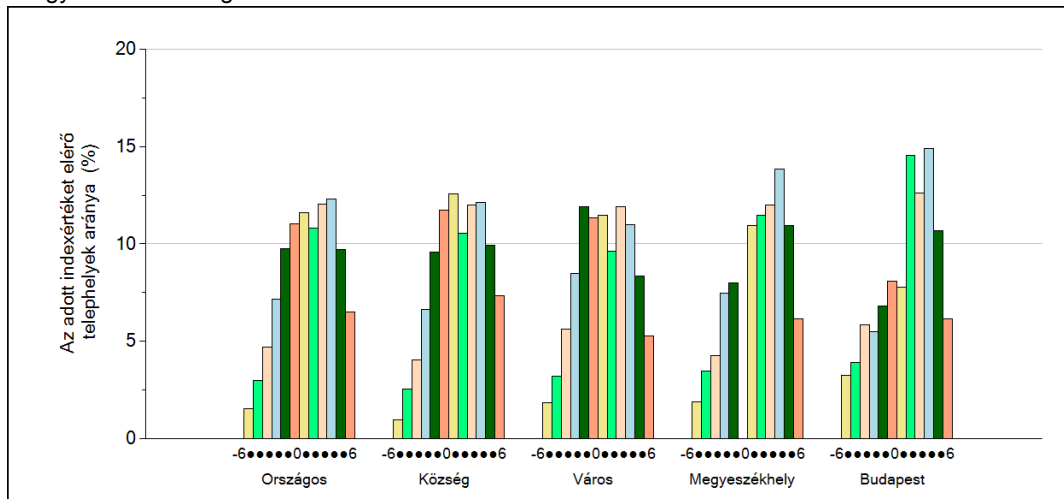
**4**

**Fegyelem, motiváció**

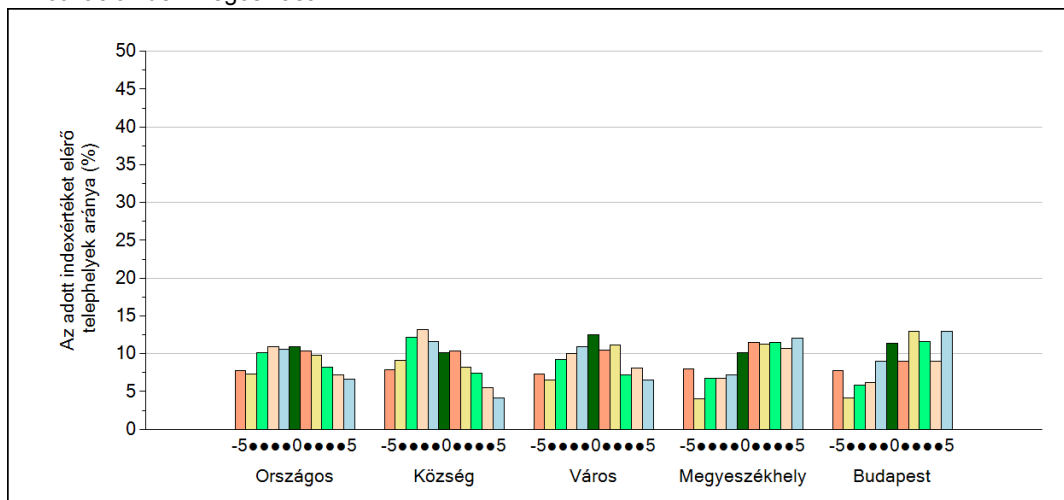
**Általános iskola**

A Telephelyi kérdőív kérdéseire adott válaszaik alapján az Önök telephelyén a diákok fegyelmeire vonatkozó index értéke 4, a motivációra vonatkozó index értéke 5.

A fegyelemindex megoszlása



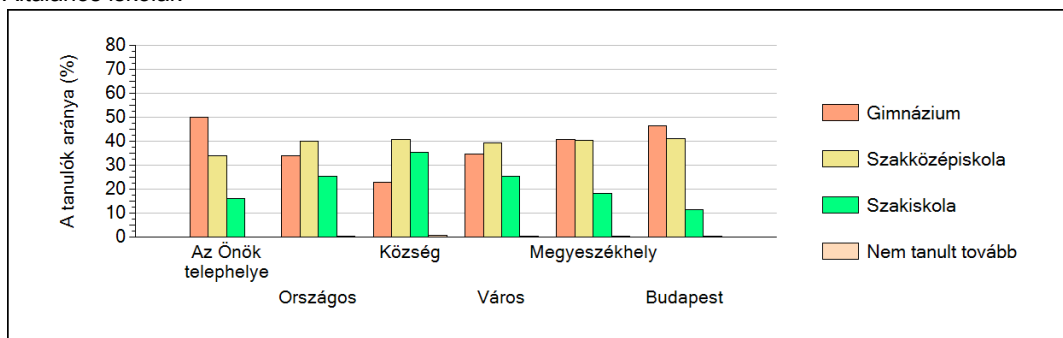
A motivációindex megoszlása



5

## A különböző képzési formákban tanulók továbbtanulási aránya

Általános iskolák



Tanulási környezet