



# FIT-jelentés :: 2011

Telephelyi jelentés

Tanulási környezet

---

## **Figedy János Általános Iskola, Óvoda, Alapfokú Művészetoktatási Intézmény**

3325 Noszvaj, Kossuth L. u. 12.

OM azonosító: 031530

Telephely kódja: 001



NEMZETI ERŐFORRÁS MINISZTERIUM



Közoktatási Mérési  
Értékelési Osztály



Oktatási Hivatal

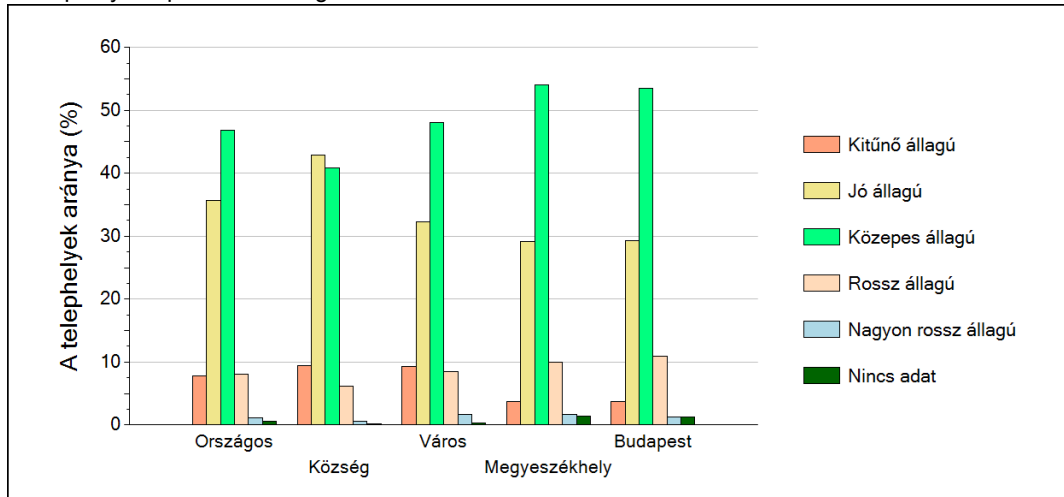
1

## A telephely épületének állapota

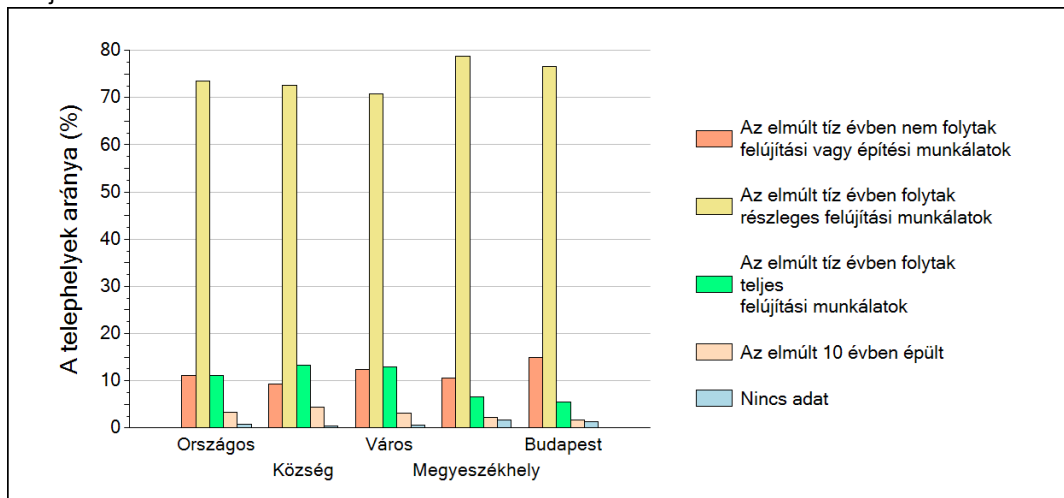
A Telephelyi kérdőív kérdéseire adott válaszaik alapján az Önök telephelyén az épület jó állagú.

A Telephely az elmúlt tíz évben épült.

A telephelyek épületének állaga



Felújítási munkálatok az elmúlt tíz évben

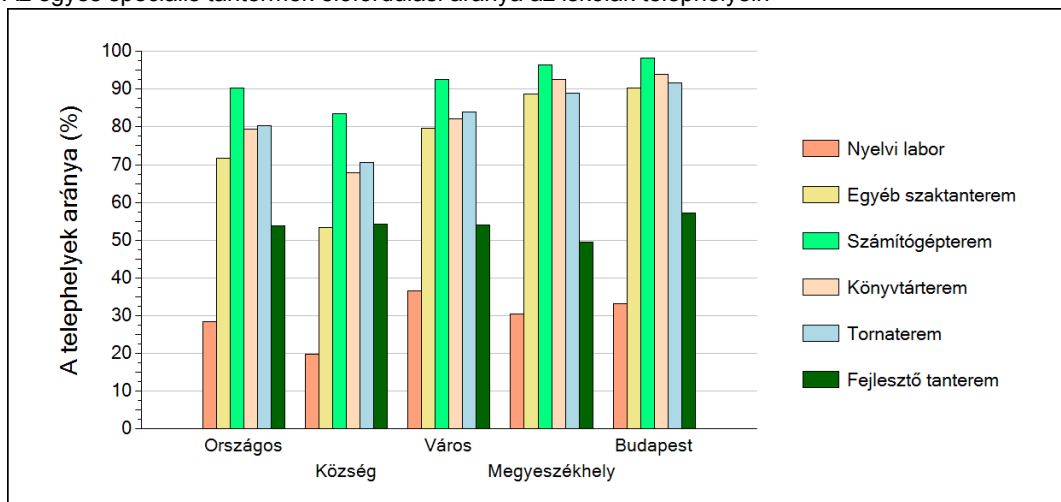


## 2 A telephely speciális tantermei

A Telephelyi kérdőív kérdéseire adott válaszaik alapján az Önök telephelyén az épület az alábbi speciális tantermek találhatóak meg:

- nyelvi labor
- számítógépterem
- tornaterem
- fejlesztő tanterem

Az egyes speciális tantermek előfordulási aránya az iskolák telephelyein

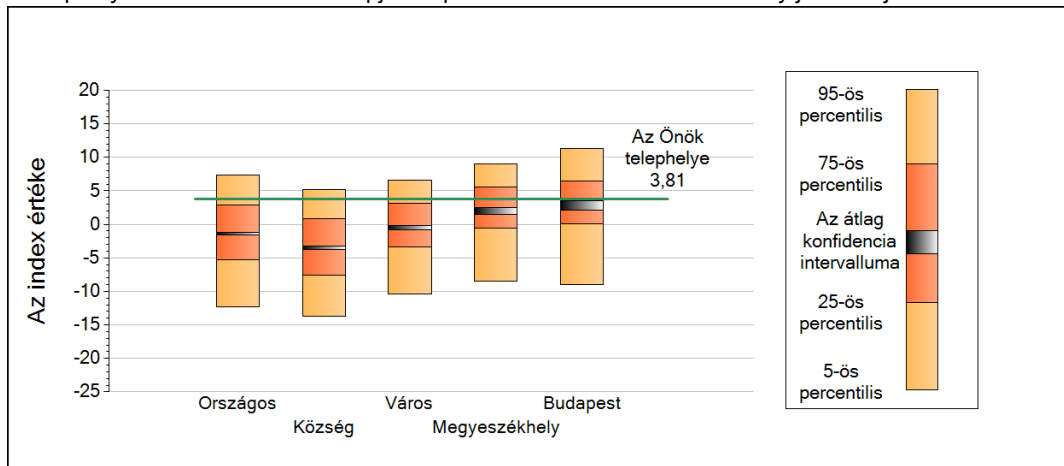


3

### A tanulók összetétele és a tanulási nehézségekkel küzdő tanulók a telephelyeken

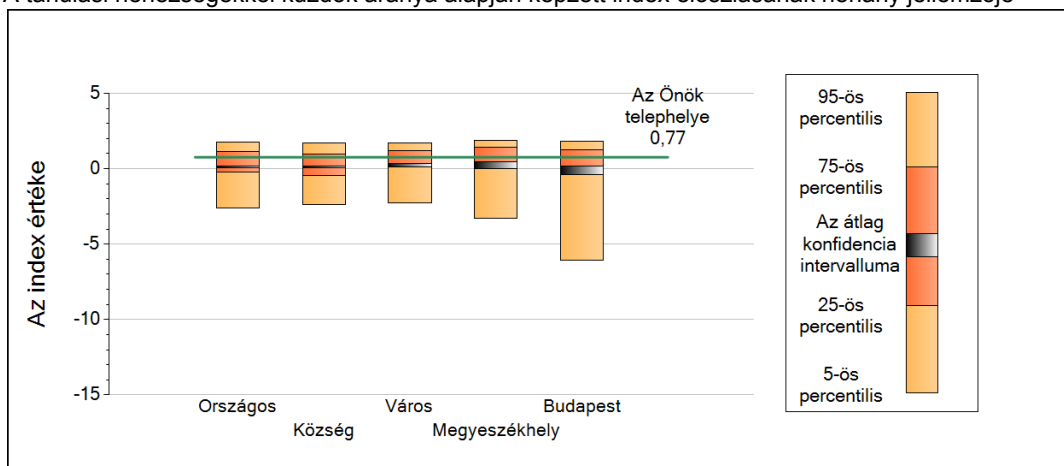
#### Általános iskola

A telephely tanulói összetétele alapján képzett index eloszlásának néhány jellemzője



	5-ös perc.	25-ös perc.	Konf. int. alja	Konf. int. teteje	75-ös perc.	95-ös perc.
<b>Országos</b>	-12,36	-5,31	-1,60	-1,23	2,86	7,32
<b>Község</b>	-13,66	-7,57	-3,71	-3,22	0,81	5,18
<b>Város</b>	-10,34	-3,34	-0,77	-0,17	3,11	6,57
<b>Megyeszékhely</b>	-8,53	-0,54	1,51	2,48	5,61	9,05
<b>Budapest</b>	-8,98	0,12	2,18	3,50	6,51	11,32

A tanulási nehézségekkel küzdők aránya alapján képzett index eloszlásának néhány jellemzője



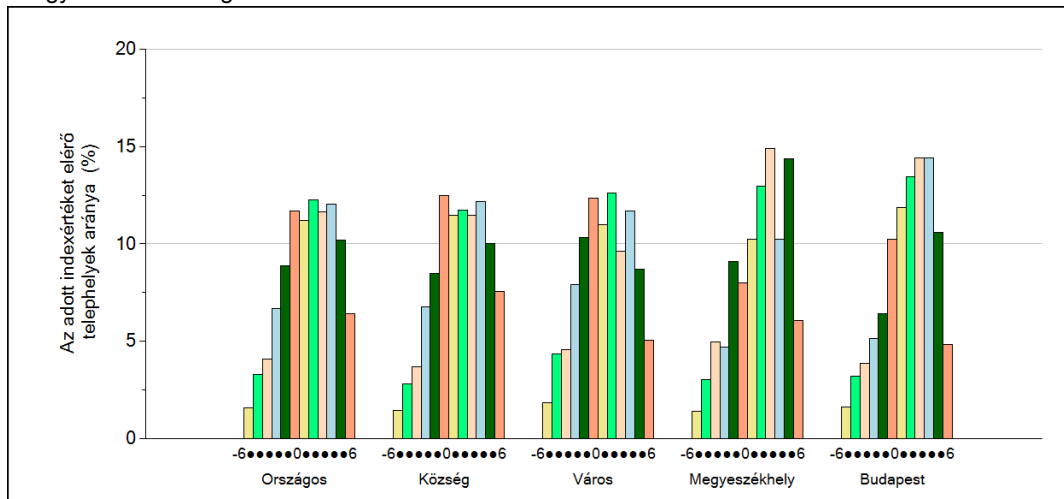
	5-ös perc.	25-ös perc.	Konf. int. alja	Konf. int. teteje	75-ös perc.	95-ös perc.
<b>Országos</b>	-2,60	-0,24	0,08	0,19	1,15	1,74
<b>Község</b>	-2,39	-0,46	0,04	0,16	0,98	1,70
<b>Város</b>	-2,26	0,10	0,14	0,37	1,19	1,71
<b>Megyeszékhely</b>	-3,31	-0,01	0,00	0,44	1,42	1,89
<b>Budapest</b>	-6,05	-0,18	-0,42	0,16	1,28	1,85

## 4 Fegyelem, motiváció

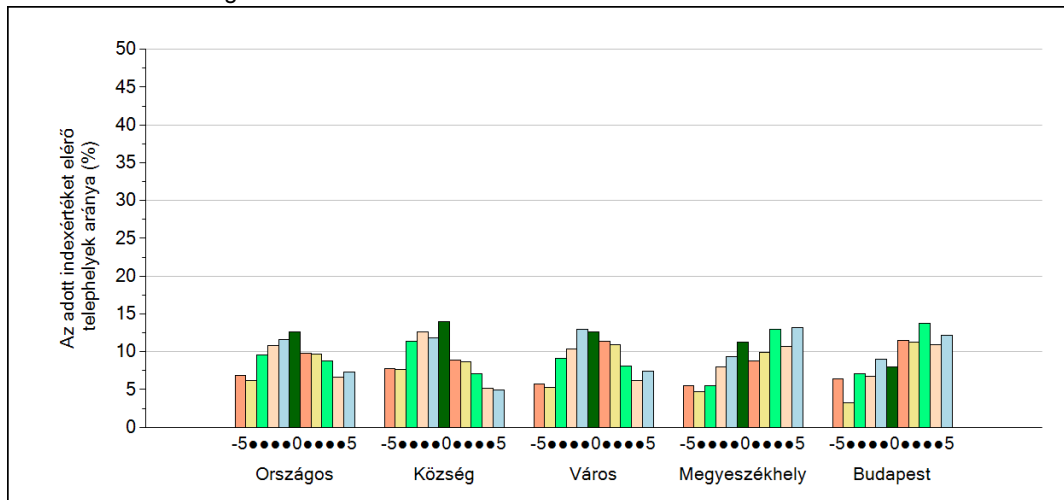
### Általános iskola

A Telephelyi kérdőív kérdéseire adott válaszaik alapján az Önök telephelyén a diákok fegyelmeire vonatkozó index értéke 4, a motivációra vonatkozó index értéke 0.

A fegyelemindex megoszlása



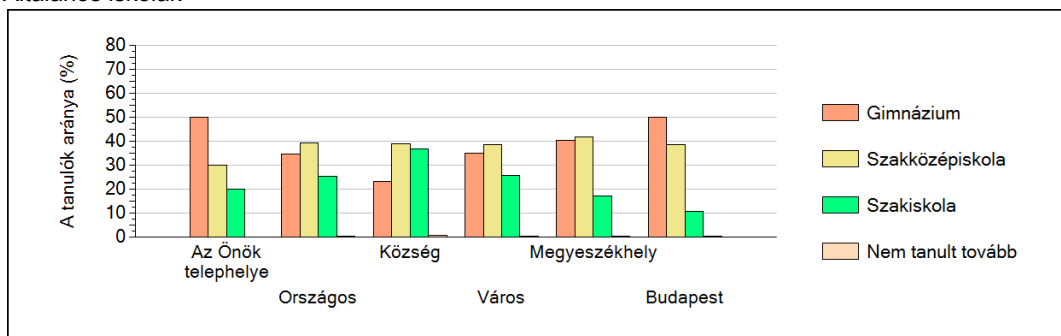
A motivációindex megoszlása



5

## A különböző képzési formákban tanulók továbbtanulási aránya

Általános iskolák



Tanulási környezet