



FIT-jelentés :: 2013

Telephelyi jelentés

Tanulási környezet

Figedy János Általános Iskola, Óvoda, Alapfokú Művészetoktatási Intézmény

3325 Noszvaj, Kossuth L. u. 12.

OM azonosító: 031530

Telephely kódja: 001



EMBERI ERŐFORRÁSOK
MINISZTERIUMA

● KÖZNEVELÉSI HIVATAL



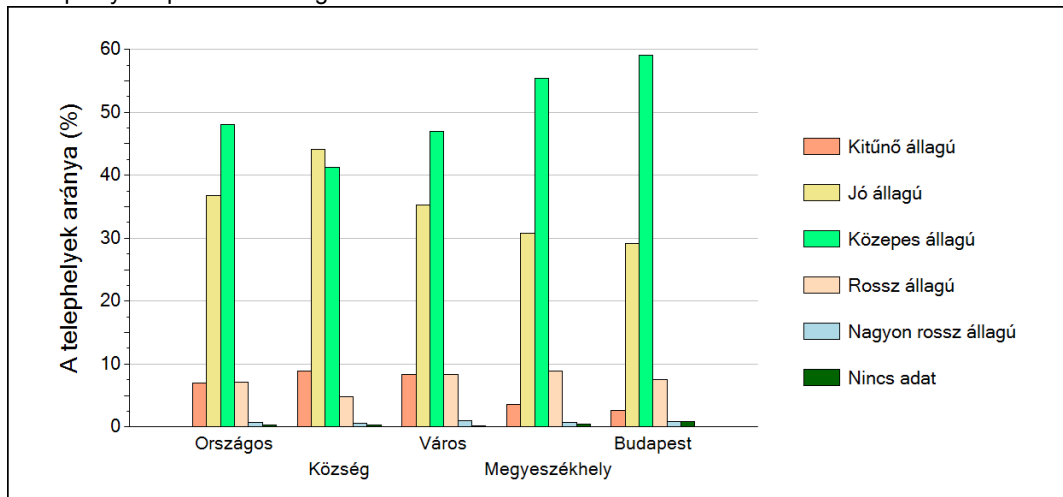
1

A telephely épületének állapota

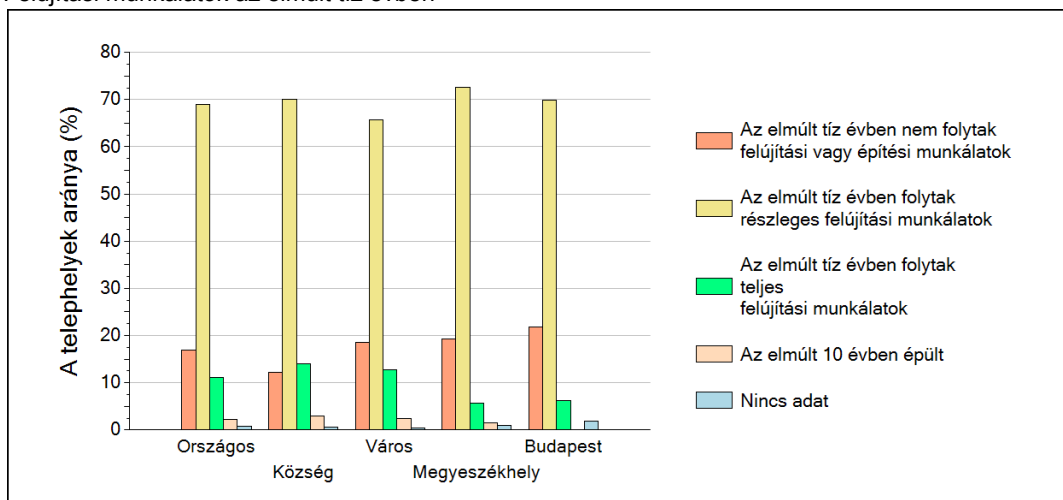
A Telephelyi kérdőív kérdéseire adott válaszaik alapján az Önök telephelyén az épület jó állagú.

A Telephelyen nem folytak felújítási munkálatok az elmúlt tíz évben.

A telephelyek épületének állaga



Felújítási munkálatok az elmúlt tíz évben

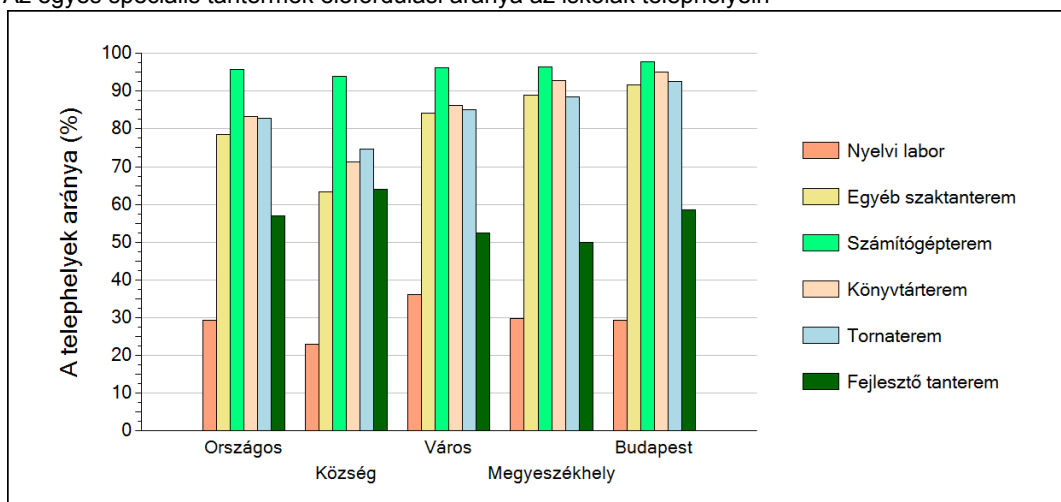


2 A telephely speciális tantermei

A Telephelyi kérdőív kérdéseire adott válaszaik alapján az Önök telephelyén az épület az alábbi speciális tantermek találhatóak meg:

- nyelvi labor
- egyéb szaktanterem
- számítógépterem
- tornaterem
- fejlesztő tanterem

Az egyes speciális tantermek előfordulási aránya az iskolák telephelyein

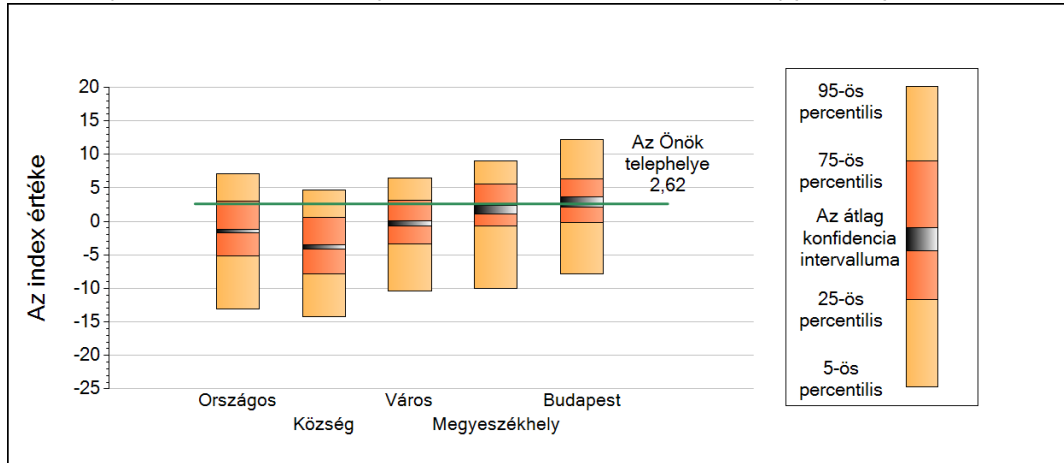


3

A tanulók összetétele és a tanulási nehézségekkel küzdő tanulók a telephelyeken

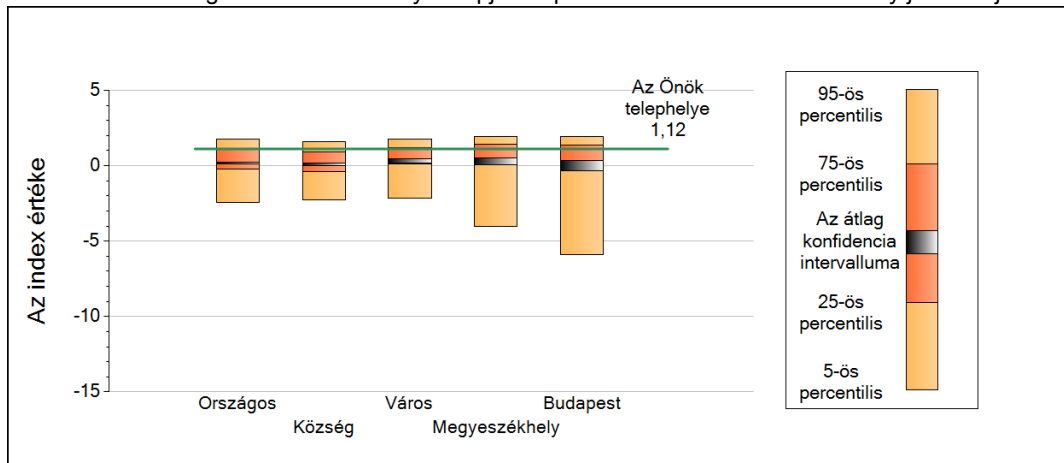
Általános iskola

A telephely tanulói összetétele alapján képzett index eloszlásának néhány jellemzője



	5-ös perc.	25-ös perc.	Konf. int. alja	Konf. int. teteje	75-ös perc.	95-ös perc.
Országos	-13,01	-5,22	-1,65	-1,15	2,98	7,09
Község	-14,16	-7,80	-4,12	-3,45	0,59	4,67
Város	-10,39	-3,32	-0,71	0,08	3,18	6,42
Megyeszékhely	-10,04	-0,68	1,07	2,36	5,54	9,06
Budapest	-7,81	-0,23	2,08	3,65	6,34	12,26

A tanulási nehézségekkel küzdők aránya alapján képzett index eloszlásának néhány jellemzője



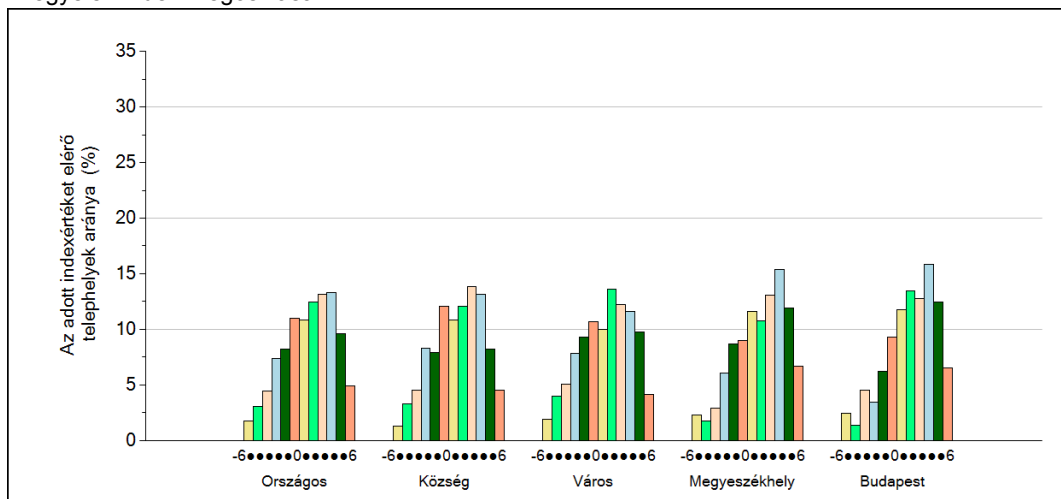
	5-ös perc.	25-ös perc.	Konf. int. alja	Konf. int. teteje	75-ös perc.	95-ös perc.
Országos	-2,44	-0,20	0,10	0,24	1,16	1,76
Község	-2,24	-0,38	0,02	0,18	0,90	1,59
Város	-2,17	0,09	0,16	0,43	1,19	1,74
Megyeszékhely	-4,02	0,04	0,04	0,52	1,42	1,94
Budapest	-5,90	-0,05	-0,36	0,32	1,40	1,93

4 Fegyelem, motiváció

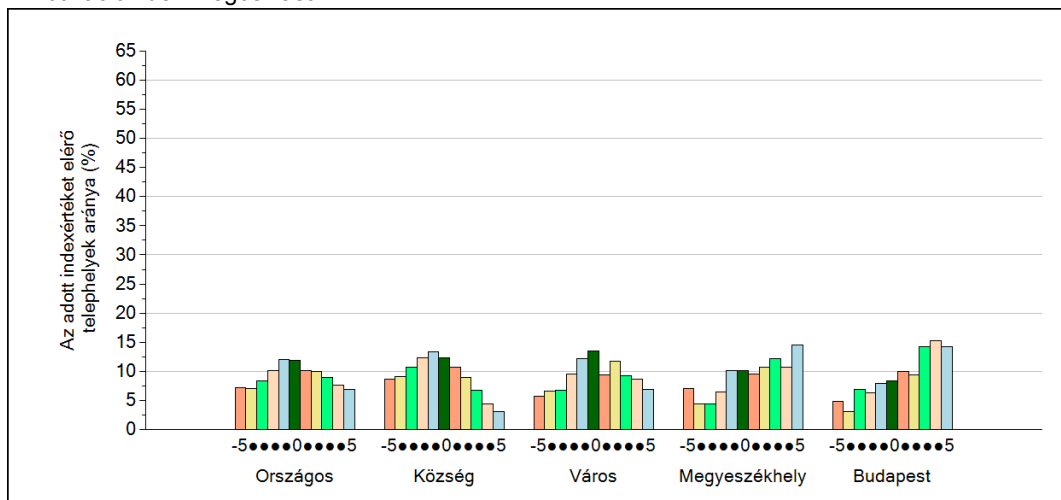
Általános iskola

A Telephelyi kérdőív kérdéseire adott válaszaik alapján az Önök telephelyén a diákok fegyelmeire vonatkozó index értéke 2, a motivációra vonatkozó index értéke 1.

A fegyelemindex megoszlása



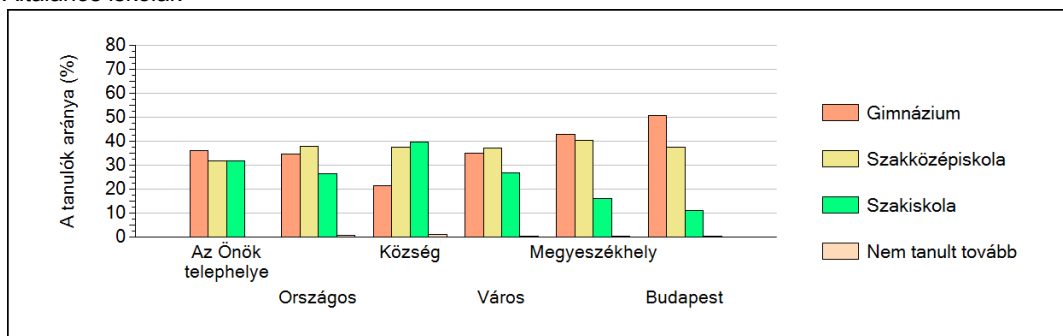
A motivációindex megoszlása



5

A különböző képzési formákban tanulók továbbtanulási aránya

Általános iskolák



Tanulási környezet