



FIT-jelentés :: 2014

Telephelyi jelentés

Tanulási környezet

Noszvaji Figedy János Általános Iskola és Alapfokú Művészeti Iskola

3325 Noszvaj, Kossuth Lajos út 12.

OM azonosító: 031530

Telephely kódja: 001



EMBERI ERŐFORRÁSOK
MINISZTERIUMA

● **KTATÁSI HIVATAL**



Köznevelési Mérés
Értékelési Osztály

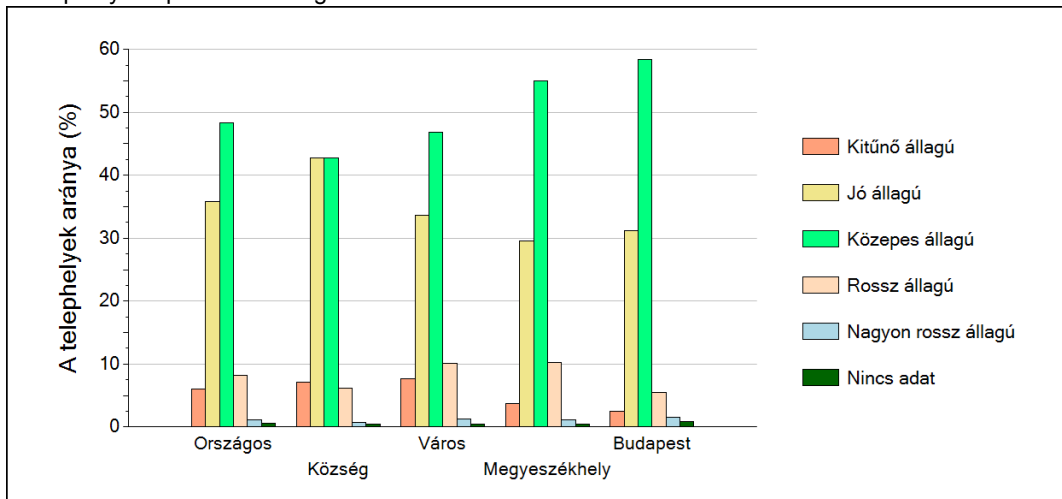
1

A telephely épületének állapota

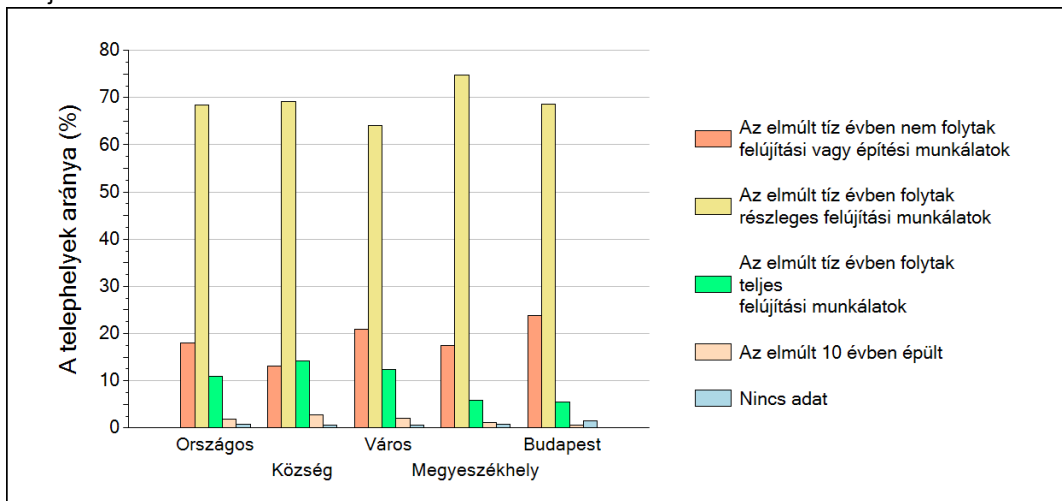
A Telephelyi kérdőív kérdéseire adott válaszaik alapján az Önök telephelyén az épület jó állagú.

A Telephelyen nem folytak felújítási munkálatok az elmúlt tíz évben.

A telephelyek épületének állaga



Felújítási munkálatok az elmúlt tíz évben



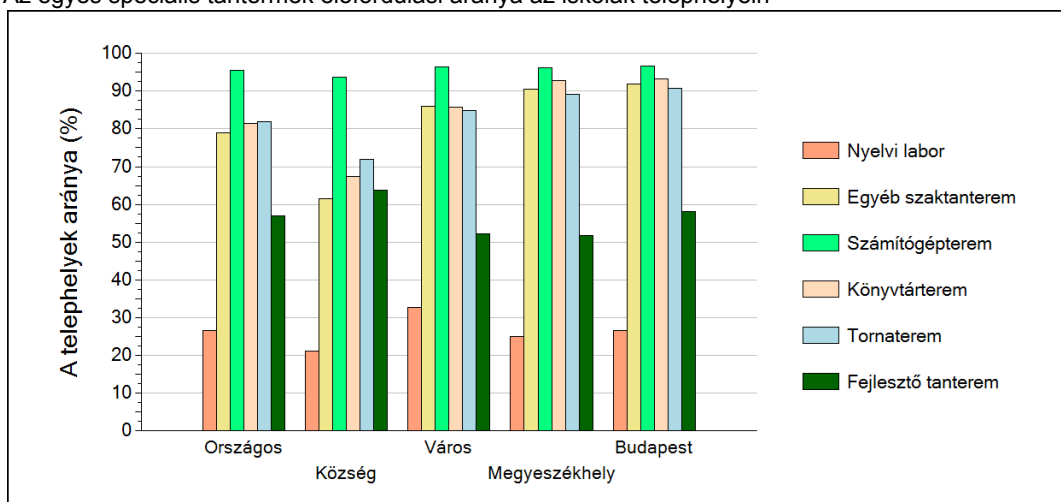
2

A telephely speciális tantermei

A Telephelyi kérdőív kérdéseire adott válaszaik alapján az Önök telephelyén az épület az alábbi speciális tantermek találhatóak meg:

- nyelvi labor
- egyéb szaktanterem
- számítógépterem
- tornaterem
- fejlesztő tanterem

Az egyes speciális tantermek előfordulási aránya az iskolák telephelyein

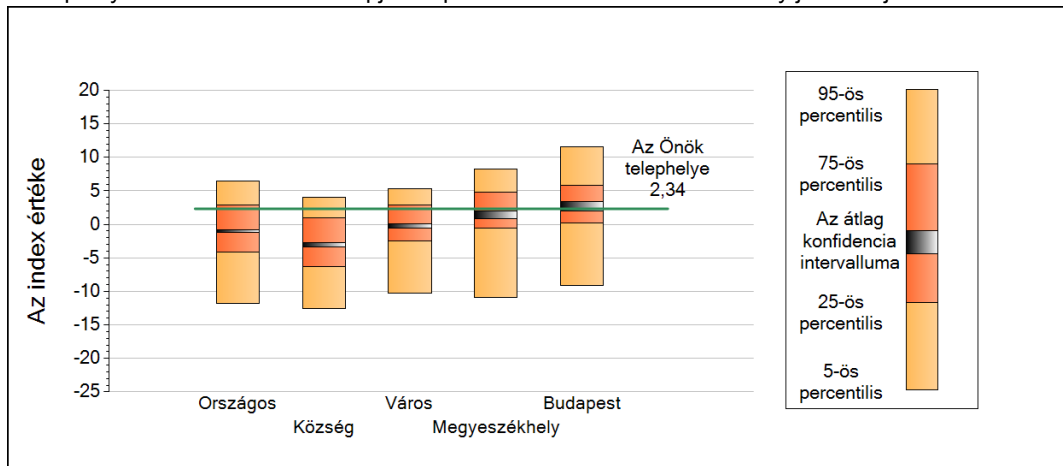


3

A tanulók összetétele és a tanulási nehézségekkel küzdő tanulók a telephelyeken

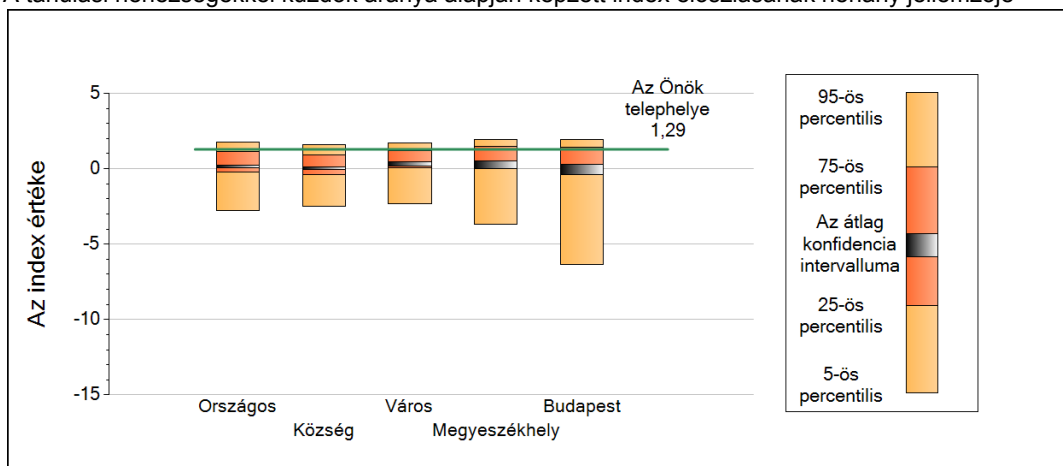
Általános iskola

A telephely tanulói összetétele alapján képzett index eloszlásának néhány jellemzője



	5-ös perc.	25-ös perc.	Konf. int. alja	Konf. int. teteje	75-ös perc.	95-ös perc.
Országos	-11,80	-4,18	-1,23	-0,80	2,83	6,50
Község	-12,58	-6,29	-3,32	-2,72	0,92	4,07
Város	-10,28	-2,47	-0,61	0,07	2,89	5,29
Megyeszékhely	-10,94	-0,55	0,91	2,05	4,76	8,23
Budapest	-9,10	0,20	2,03	3,44	5,78	11,59

A tanulási nehézségekkel küzdők aránya alapján képzett index eloszlásának néhány jellemzője



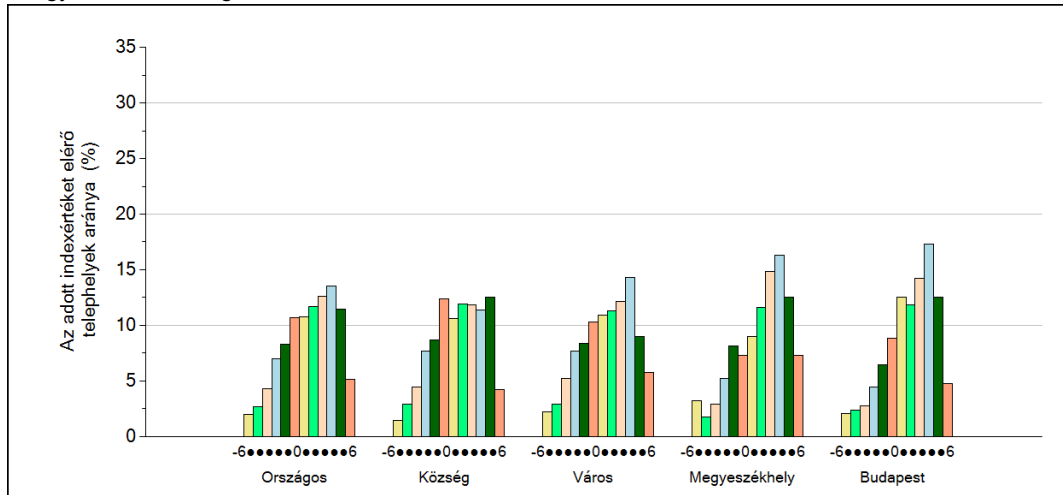
	5-ös perc.	25-ös perc.	Konf. int. alja	Konf. int. teteje	75-ös perc.	95-ös perc.
Országos	-2,78	-0,22	0,07	0,21	1,14	1,78
Község	-2,50	-0,42	-0,03	0,13	0,91	1,59
Város	-2,31	0,08	0,18	0,44	1,18	1,72
Megyeszékhely	-3,71	0,08	-0,01	0,50	1,48	1,94
Budapest	-6,34	-0,05	-0,42	0,28	1,43	1,94

4 Fegyelem, motiváció

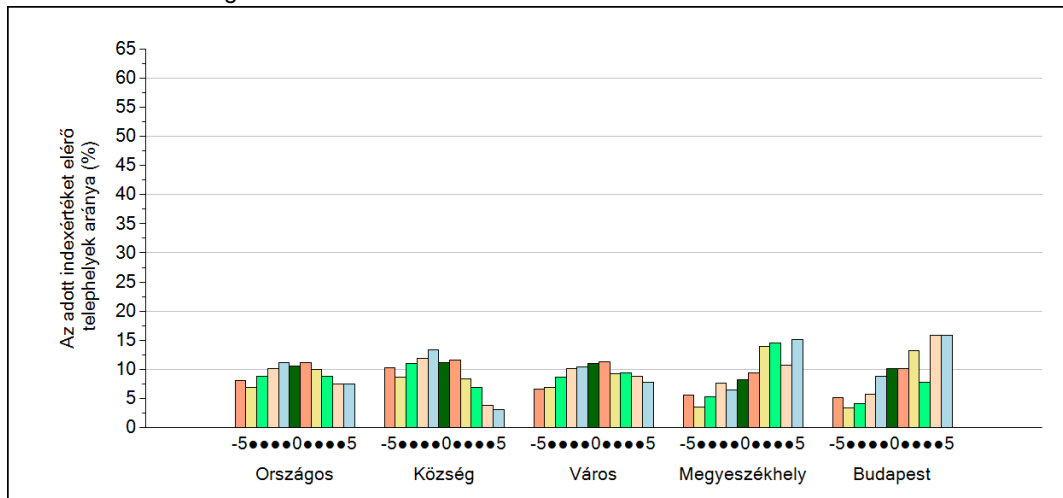
Általános iskola

A Telephelyi kérdőív kérdéseire adott válaszaik alapján az Önök telephelyén a diákok fegyelmeire vonatkozó index értéke 3, a motivációra vonatkozó index értéke 0.

A fegyelemindex megoszlása



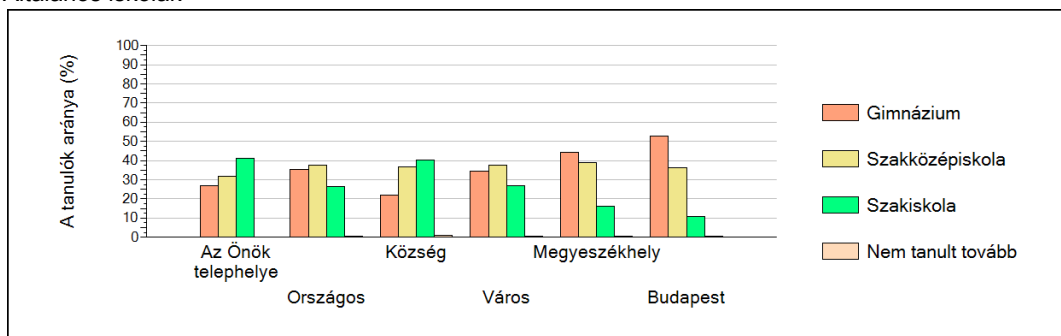
A motivációindex megoszlása



5

A különböző képzési formákban tanulók továbbtanulási aránya

Általános iskolák



Tanulási környezet